



## ID кабеля: TWIST-48 90M PL

Дата / Время: 26.12.2019 14:06:56

Запас 1,7 dB (NEXT 3,6-7,8)

Врем. предел: ISO11801 PL Class D

Тип кабеля: Cat 5e U/UTP

NVP: 69,0%

Оператор: YURY SAVLUKOV

Версия ПО: 2.7800

Версия пределов тестирования: 1.9500

Дата калибровки:

Осн. (Прибор): 28.03.2017

Удален. (Прибор): 28.03.2017

## Сводка теста: PASS

Модель: DTX-1800

S/N основного модуля: 2196666

S/N удаленного модуля: 2196667

Основной модуль: DTX-CHA002

Удаленный модуль: DTX-CHA002

Длина (m)	[Пара 4,5]	90,6
Обосн. задержка (ns), Лимит 498	[Пара 1,2]	451
Разн. задержок (ns), Лимит 44	[Пара 1,2]	13
Сопротивл. (Ом), Лимит 21,0	[Пара 1,2]	17,8
Вносимые потери Запас (дБ)	[Пара 1,2]	2,9
Частота (МГц)	[Пара 1,2]	100,0
Предел (дБ)	[Пара 1,2]	20,4

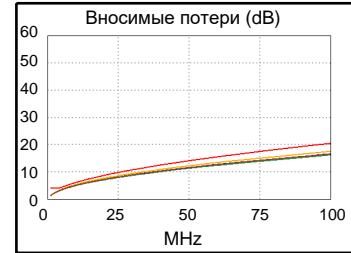
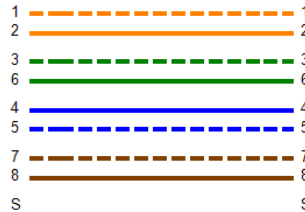


90,6 m



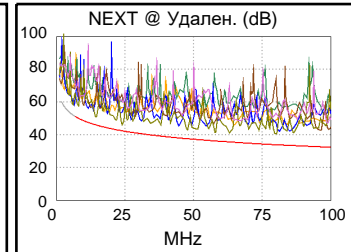
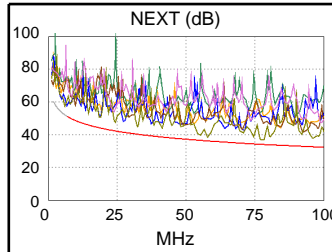
Схема разводки (T568B)

PASS

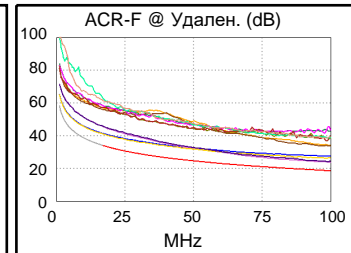
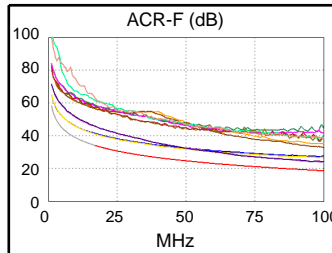


Наихудш. разн      Наихудш. знач

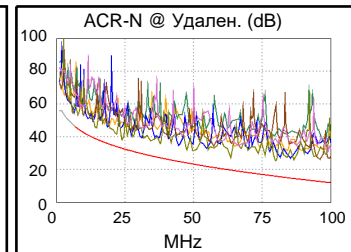
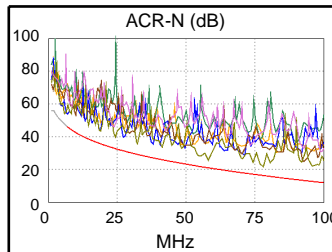
PASS	ОСН.	удал.	ОСН.	удал.
наихудшая пара	3,6-7,8	3,6-7,8	3,6-7,8	3,6-7,8
<b>NEXT (dB)</b>	1,7	3,4	1,7	5,8
Част. (МГц)	77,8	24,0	77,8	80,0
Предел (дБ)	34,1	42,4	34,1	33,9
наихудшая пара	3,6	7,8	3,6	7,8
<b>PS NEXT (dB)</b>	4,3	5,7	4,3	7,9
Част. (МГц)	77,8	24,0	77,8	80,0
Предел (дБ)	31,1	39,4	31,1	30,9



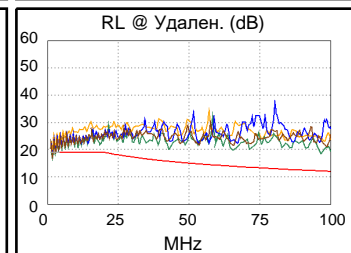
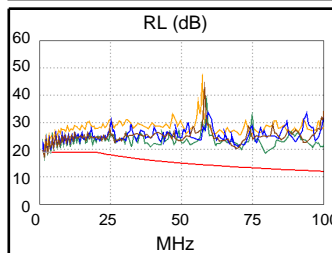
PASS	ОСН.	удал.	ОСН.	удал.
наихудшая пара	3,6-7,8	3,6-7,8	3,6-7,8	3,6-7,8
<b>ACR-F (dB)</b>	5,1	4,8	5,1	5,1
Част. (МГц)	92,8	95,0	98,8	99,8
Предел (дБ)	19,3	19,1	18,7	18,6
наихудшая пара	7,8	7,8	7,8	7,8
<b>PS ACR-F (dB)</b>	6,3	6,2	6,3	6,5
Част. (МГц)	90,8	94,8	98,3	99,8
Предел (дБ)	16,5	16,1	15,8	15,6



PASS	ОСН.	удал.	ОСН.	удал.
наихудшая пара	3,6-7,8	3,6-7,8	3,6-7,8	3,6-7,8
<b>ACR-N (dB)</b>	4,7	5,0	5,1	9,3
Част. (МГц)	58,0	24,0	77,8	80,0
Предел (дБ)	21,0	32,9	16,3	15,8
наихудшая пара	3,6	7,8	3,6	7,8
<b>PS ACR-N (dB)</b>	7,5	7,3	8,0	12,3
Част. (МГц)	58,0	24,0	77,8	86,0
Предел (дБ)	18,0	29,9	13,3	11,6



PASS	ОСН.	удал.	ОСН.	удал.
наихудшая пара	3,6	3,6	3,6	3,6
<b>RL (dB)</b>	1,3*	1,1*	5,7	6,2
Част. (МГц)	5,0	5,0	79,5	96,5
Предел (дБ)	19,0	19,0	13,0	12,2



Совместимость с сетевыми стандартами:

10BASE-T	100BASE-TX	100BASE-T4
1000BASE-T	2.5GBASE-T	ATM-25
ATM-51	ATM-155	100VG-AnyLan
TR-4	TR-16 Active	TR-16 Passive

\* Измерение в диапазоне точности прибора.