



ID кабеля: TWIST 0.5 CHANNEL 100M

Дата / Время: 28.05.2020 13:32:45

Запас 8,1 dB (NEXT 1,2-7,8)

Врем. предел: ISO11801 Channel Class D

Тип кабеля: Cat 5e U/UTP

NVP: 69,0%

Оператор: YURY SAVLUKOV

Версия ПО: 2.7800

Версия пределов тестирования: 1.9500

Дата калибровки:

Осн. (Прибор): 28.03.2017

Удален. (Прибор): 28.03.2017

Сводка теста: PASS

Модель: DTX-1800

S/N основного модуля: 2196666

S/N удаленного модуля: 2196667

Основной модуль: DTX-CHA002

Удаленный модуль: DTX-CHA002

Длина (m)	[Пара 4,5]	99,9
Обосн. задержка (ns), Лимит 555	[Пара 1,2]	495
Разн. задержок (ns), Лимит 50	[Пара 1,2]	12
Сопротивл. (Ом), Лимит 25,0	[Пара 7,8]	18,3
Вносимые потери Запас (дБ)	[Пара 1,2]	5,2
Частота (МГц)	[Пара 1,2]	100,0
Предел (дБ)	[Пара 1,2]	24,0

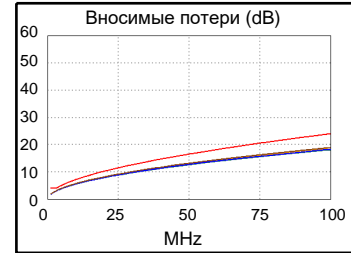
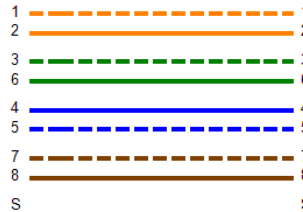


99,9 m



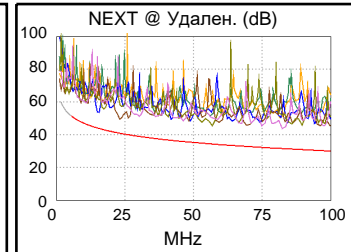
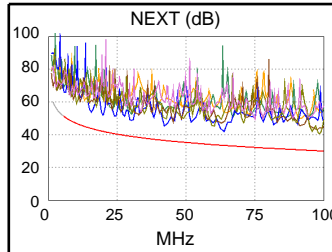
Схема разводки (T568B)

PASS

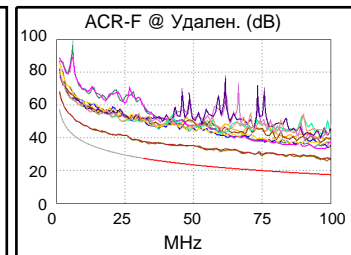
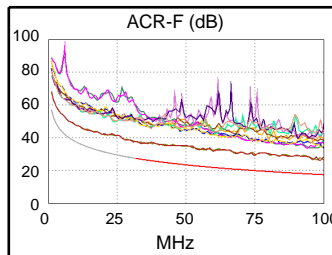


Наихудш. разн Наихудш. знач

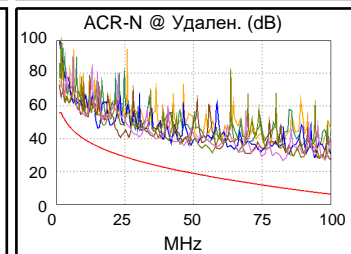
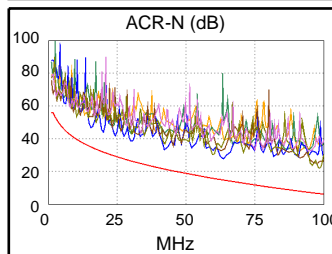
PASS	ОСН.	удал.	ОСН.	удал.
наихудшая пара	1,2-7,8	3,6-4,5	3,6-7,8	4,5-7,8
NEXT (dB)	8,1	8,5	10,5	12,1
Част. (МГц)	42,3	23,0	98,3	82,5
Предел (дБ)	36,5	41,0	30,2	31,5
наихудшая пара	7,8	3,6	3,6	4,5
PS NEXT (dB)	9,7	10,8	11,7	14,0
Част. (МГц)	42,3	23,0	98,3	83,0
Предел (дБ)	33,5	38,0	27,2	28,5



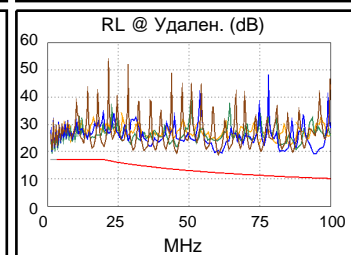
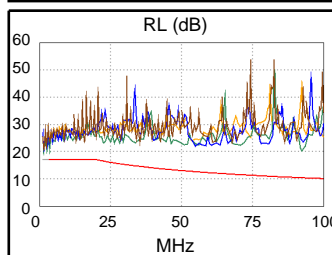
PASS	ОСН.	удал.	ОСН.	удал.
наихудшая пара	3,6-4,5	3,6-4,5	4,5-3,6	3,6-4,5
ACR-F (dB)	8,6	8,4	8,6	8,4
Част. (МГц)	97,0	95,8	98,5	98,5
Предел (дБ)	17,7	17,8	17,5	17,5
наихудшая пара	4,5	4,5	4,5	4,5
PS ACR-F (dB)	10,8	11,0	10,8	11,1
Част. (МГц)	97,0	95,8	97,0	98,5
Предел (дБ)	14,7	14,8	14,7	14,5



PASS	ОСН.	удал.	ОСН.	удал.
наихудшая пара	1,2-7,8	3,6-4,5	3,6-7,8	4,5-7,8
ACR-N (dB)	11,1	9,7	15,6	16,7
Част. (МГц)	42,3	1,6	98,3	82,8
Предел (дБ)	21,4	55,9	6,4	9,8
наихудшая пара	3,6	3,6	3,6	7,8
PS ACR-N (dB)	11,4	10,4	17,6	20,4
Част. (МГц)	3,1	3,0	98,3	97,5
Предел (дБ)	48,3	48,6	3,4	3,6



PASS	ОСН.	удал.	ОСН.	удал.
наихудшая пара	3,6	7,8	3,6	4,5
RL (dB)	4,1	4,0	9,8	8,4
Част. (МГц)	3,5	15,8	92,3	94,3
Предел (дБ)	17,0	17,0	10,4	10,3



Совместимость с сетевыми стандартами:

10BASE-T	100BASE-TX	100BASE-T4
1000BASE-T	2.5GBASE-T	ATM-25
ATM-51	ATM-155	100VG-AnyLan
TR-4	TR-16 Active	TR-16 Passive